
INFORMACIÓN SOBRE CALIDAD DEL AIRE. PARTE MENSUAL.

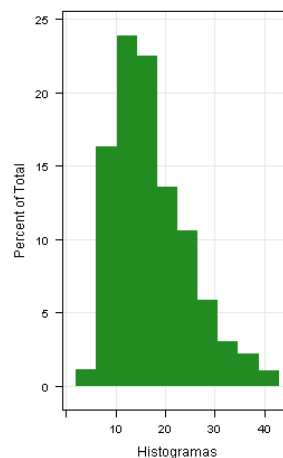
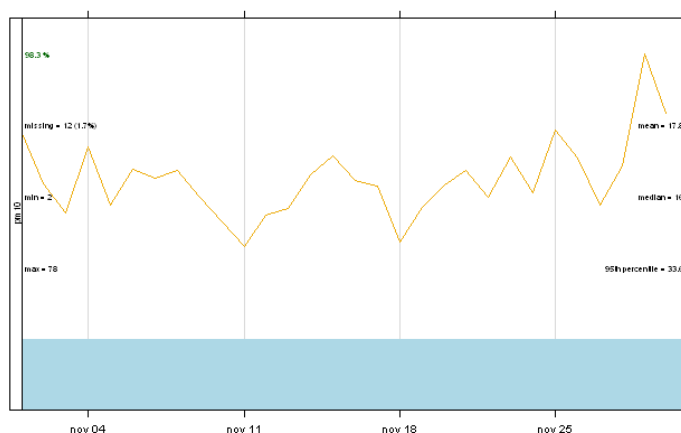
**ESTACIÓN DE ILLESCAS
(TOLEDO)
NOVIEMBRE DE 2013**

DATOS SOBRE CONTAMINANTES ATMOSFÉRICOS

VARIABLE	NO	NO ₂	O ₃	PM ₁₀	SO ₂
Datos capturados (%)	93,33	93,33	100	96,66	-
Media	10,72	18,98	37,95	17,80	-
Mínimo	2,00	2,00	2,00	2,00	-
Máximo	187,00	70,00	80,00	78,00	-
Mediana	3,00	15,00	40,00	16,00	-
Máximo diario	31,46	33,54	62,67	31,67	-
Máximo octohorario móvil	87,63	52,88	71,38	35,75	-
Máxima móvil diaria	37,08	35,88	62,88	32,29	-
Percentil 95	40,00	49,45	70,00	33,65	-
Percentil 99	141,87	62,00	76,00	44,00	-
Valores diarios >50	NA	NA	NA	-	-
Valores horarios >200	NA	-	NA	NA	-
Media movil octohoraria >100	NA	NA	-	NA	-

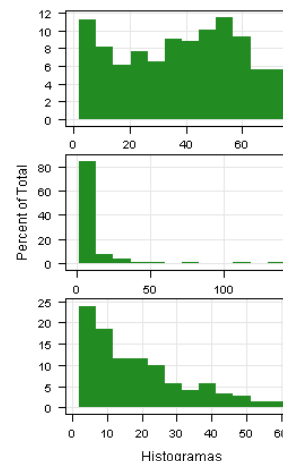
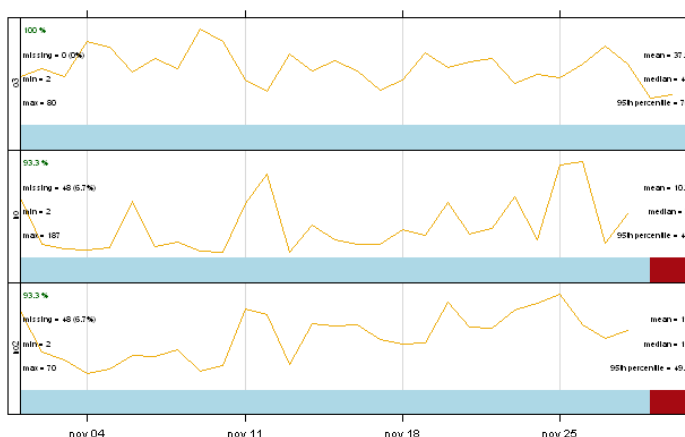
(1) Valores expresado en $\mu\text{g}/\text{m}^3$, procedentes de datos horarios.

Gráfica resumen



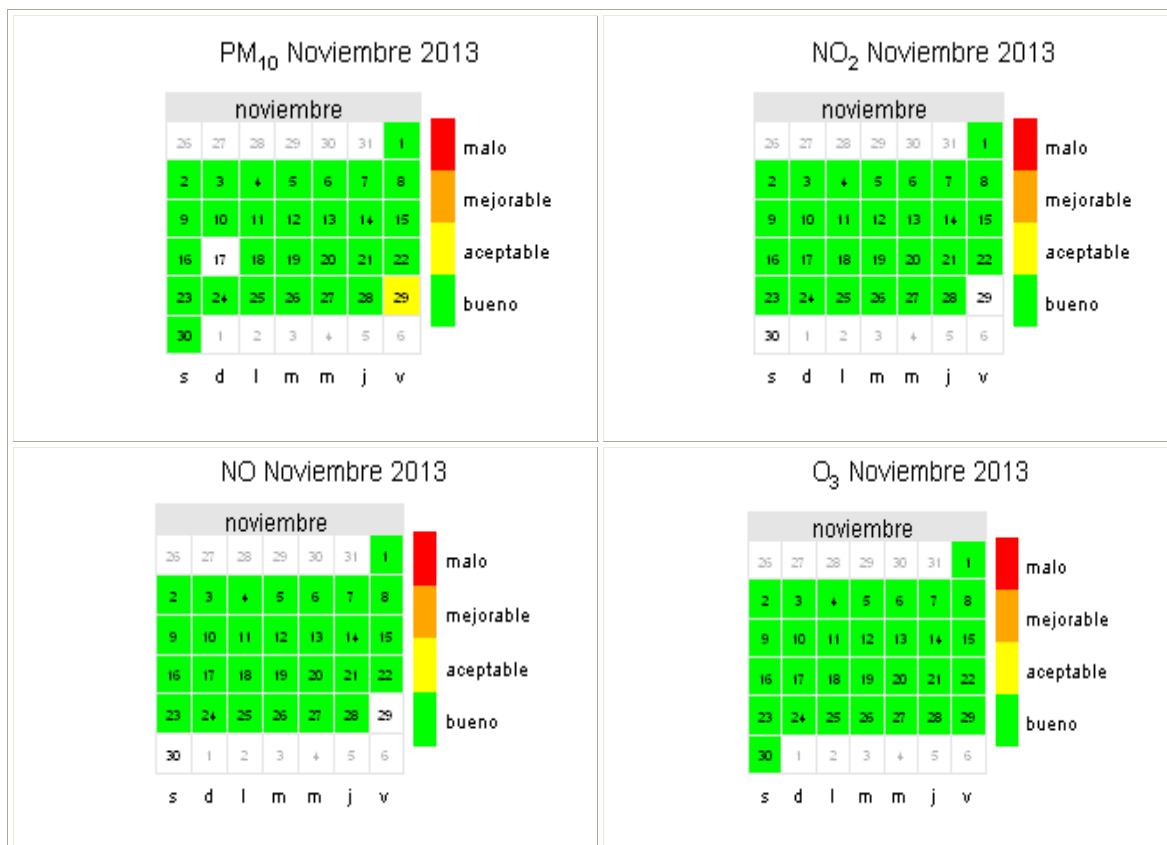
Gráficos de evolución

Gráfica resumen



Gráficos de evolución

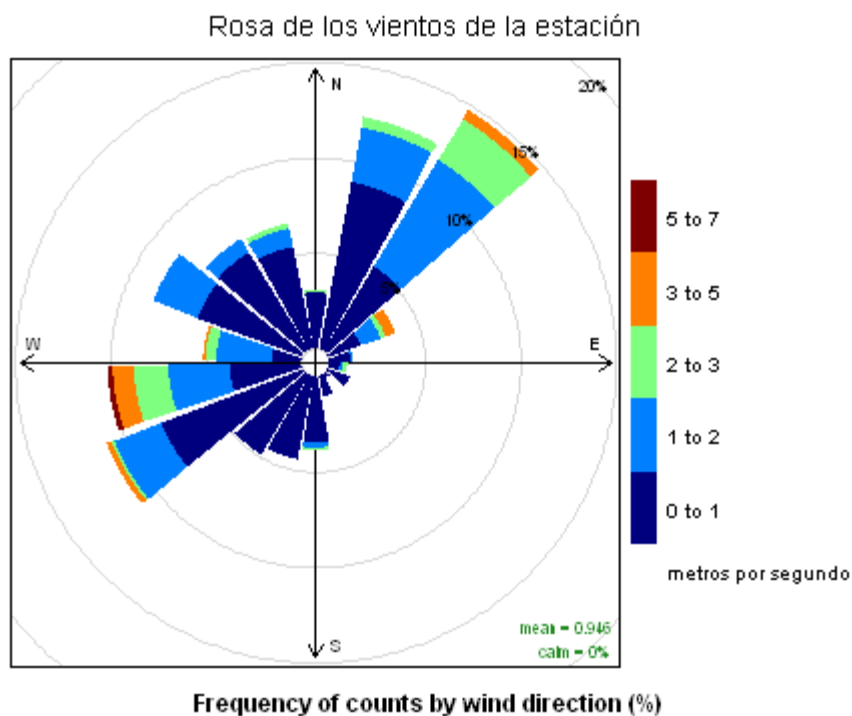
VALORACIÓN DIARIA DE CALIDAD DEL AIRE



DATOS METEOROLÓGICOS

VARIABLE	Presión barométrica	Lluvia	Humedad relativa	Radiación Solar	Temperatura
Datos capturados (%)	-	100	-	100	-
Media	-	0,02	-	104,42	-
Mínimo	-	0,00	-	0,00	-
Máximo	-	3,00	-	589,00	-
Mediana	-	0,00	-	0,00	-
Máximo diario	-	0,63	-	140,46	-
Máximo octohorario movil	-	1,38	-	407,38	-
Máxima movil diaria	-	0,63	-	148,56	-
Percentil 95	-	0,00	-	483,25	-
Percentil 99	-	1,00	-	543,81	-

Valores expresados en: humedad relativa (%), lluvia (L/m²), radiación solar (W/m²), Presión barométrica (mmHg), temperatura (°C); procedentes de datos horarios.



REFERENCIAS

- [1] Real Decreto 102/2011, de 28 de enero, relativo a la mejora de la calidad del aire.
- [2] R version 2.15.2 (2012-10-26) -- "Trick or Treat". Copyright (C) 2012 The R Foundation for Statistical Computing ISBN 3-900051-07-0. Platform: i386-w64-mingw32/i386 (32-bit)
- [3] R Core Team (2012). R: A language and environment for statistical computing. R Foundation for Statistical Computing, Vienna, Austria. ISBN 3-900051-07-0, URL <http://www.R-project.org/>.